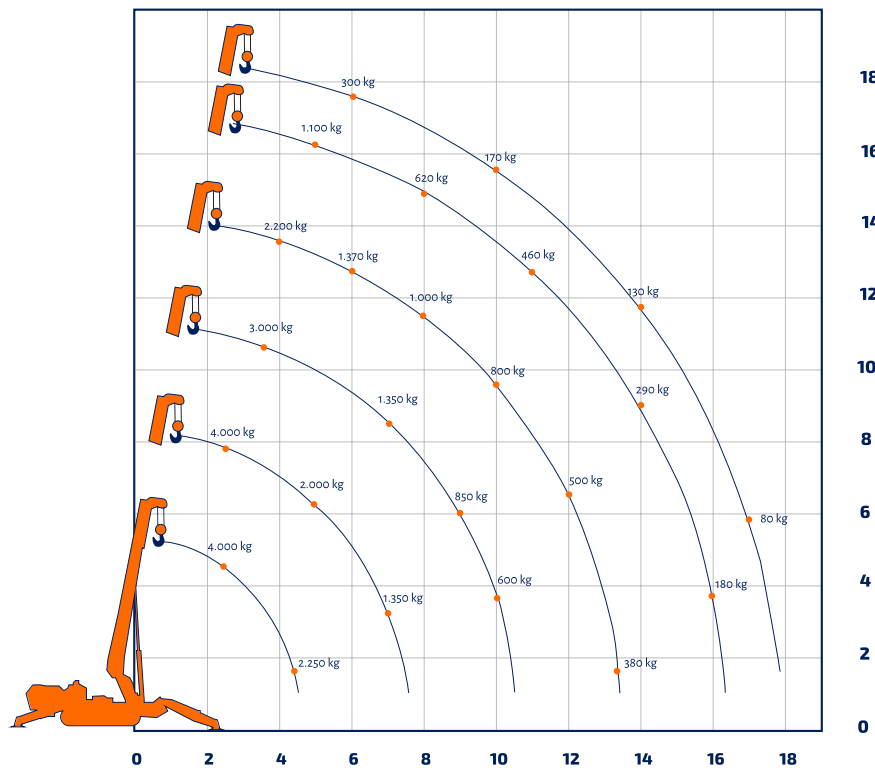




## MRU 547

Minikran



Minikran mit Abstützung

Traglast max.	4.000 kg
Hakenhöhe max.	18,20 m
Arbeitsbereich max.	17,83 m
Gesamtgewicht	5.010 kg
Drehbereich	360° unbeschränkt
Hakengeschwindigkeit (4-strängig)	14 m/min
Fahrzeugabmessungen LxBxH	4,96 x 1,40 x 1,98 m

